



GRU CINGOLATE COMPATTE  
COMPACT CRAWLER CRANE

# M RANGE

- M060
- M060 LI-ION
- M100
- M100 LI-ION
- M250
- M250 LI-ION
- M400
- M400 LI-ION



SIMPLE ANSWERS TO COMPLEX LIFTING REQUESTS

## M RANGE

14

### M100

990 kg  
4,90 mt



16

### M100 LI-ION

990 kg  
4,90 mt



12

### M060 LI-ION

580 kg  
4,25 mt



10

### M060

580 kg  
4,25 mt



18

### M250

2500 kg  
15,90 mt



20

### M250 LI-ION

2500 kg  
15,90 mt



22

### M400

4000 kg  
21,10 mt



24

### M400 LI-ION

4000 kg  
21,10 mt





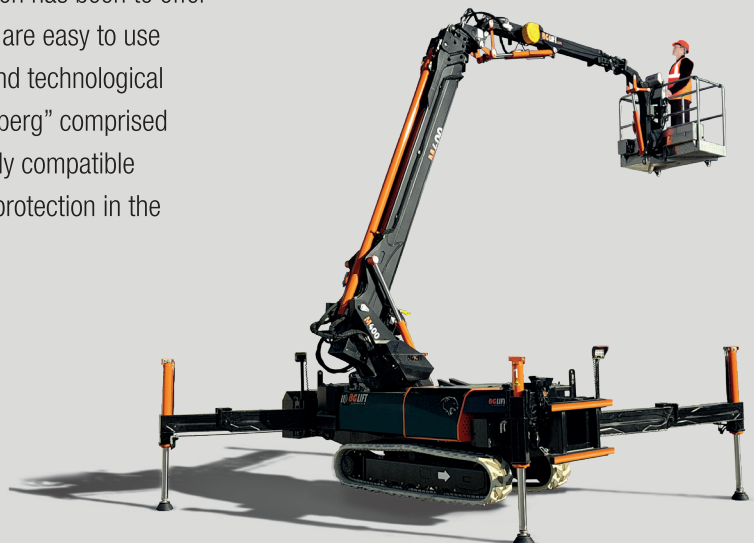
## BG LIFT - The italian Job

“Simple answers to complex lifting requests”.

Il Team engineering di BG LIFT trasforma le problematiche di sollevamento, accessibilità e trasporto in soluzioni accessibili e dalla tecnologia avanzata. Non a caso BG LIFT è diventato in poco tempo uno dei punti di riferimento più luminosi del settore gru compatte. Il design e l'innovazione tecnologica rappresentano solo la “punta dell'iceberg” della serie “M”, costituita innanzitutto da sistemi complessi e perfettamente compatibili con gli standard internazionali in materia di sicurezza e protezione nei luoghi di lavoro.

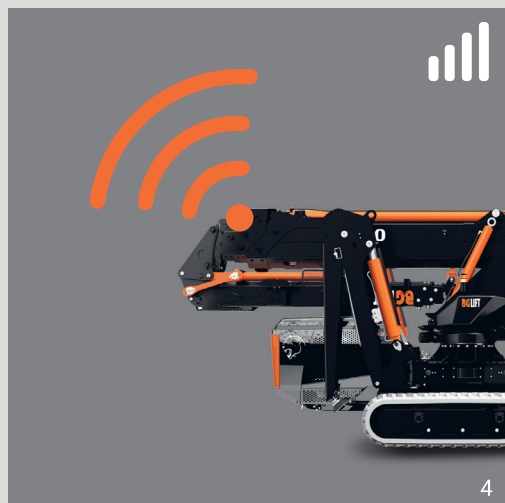
“Simple answers to complex lifting requests”.

The BG LIFT engineering team transforms lifting, accessibility and transport issues into hand-on solutions using advanced technology. It is no coincidence that BG LIFT has quickly become one of the brightest points of reference for compact crane sector. From the very onset the mission has been to offer distinctive and solution-providing tools that are easy to use and pleasing to the eye. However, design and technological innovation only represent the “tip of the iceberg” comprised mostly of complex systems that are perfectly compatible with international standards on safety and protection in the workplace.



## L'innovazione tecnologica BG LIFT rende unico ed evoluto il tuo lavoro

Passa al livello successivo, scopri il know-how delle gru cingolate compatte BG LIFT. Una tecnologia esclusiva e sempre disponibile, progettata dal nostro "Engineering Team" per risolvere in modo brillante, sicuro e qualitativo le problematiche tipiche di chi utilizza queste macchine per la propria professione. Valuta tutte le soluzioni tecnologiche integrate nei nostri prodotti ed entra nello straordinario mondo di BG LIFT.



### 1. DESIGN EVOLUTO

Il progetto estetico made in Italy delle gru serie M è l'involucro funzionale di un grande progetto tecnologico.

### 2. RAPIDE, CON MOVIMENTI MILLIMETRICI

Affidabili, dolci e rapide nei movimenti garantiscono posizionamenti estremamente precisi.

### 3. COMANDI ERGONOMICI

Gestione intuitiva e facilmente accessibile per ridurre lo stress dell'operatore anche in situazioni estreme.

### 4. BG CONNECT

Con il sistema di connessione remota BG Connect è possibile eseguire diagnostica, modificare parametri, personalizzare i movimenti della macchina e aggiornare il software da remoto.

### 1. ADVANCED DESIGN

The aesthetic design made in Italy of the M series cranes is the functional envelope of a large technological project.

### 2. FAST, WITH MILLIMETRIC MOVEMENTS

Reliable, smooth and quick movements guarantee extremely precise positioning.

### 3. ERGONOMIC CONTROLS

Intuitive management easily accessible to reduce operator stress even in extreme situations.

### 4. BG CONNECT

With the BG Connect remote connection system, you can perform diagnostics, modify parameters, customize machine movements and update software remotely.

## The technological innovation by BG LIFT that makes your work unique and advanced

Move on to the next level of DNA, discover the know-how of BG LIFT compact crawler cranes. An exclusive technology available to you every day at work, designed by the parent company's engineering team to solve the typical issues encountered by those who use these machines for their profession, in a brilliant, safe and qualitative way. Evaluate all the technological solutions built into our products and enter the extraordinary world of BG LIFT.



5

### 5. AUTODIAGNOSI CONTINUA

Autodiagnosi continua delle condizioni operative della macchina con sistema di geolocalizzazione avanzata, notifiche Push dello stato e diagnosi avanzata degli errori e dei guasti.

### 6. CONTROLLO ELETTRONICO DELLA STABILITÀ

Il Sistema elettronico di controllo integrato della stabilità, consente alla gru di adeguare automaticamente la propria capacità di carico in funzione della posizione di ogni stabilizzatore.

### 7. MOTORI DI ULTIMA GENERAZIONE

Alimentazioni con motori diesel di ultima generazione, unità elettriche con alimentazione da rete o batterie al litio ecosostenibili con ricarica rapida.



6

### 5. CONTINUOUS SELF-DIAGNOSIS

Continuous self-diagnosis of machine operating conditions with advanced geolocation system, push status notifications and advanced errors and faults diagnosis.

### 6. ELECTRONIC STABILITY CONTROL

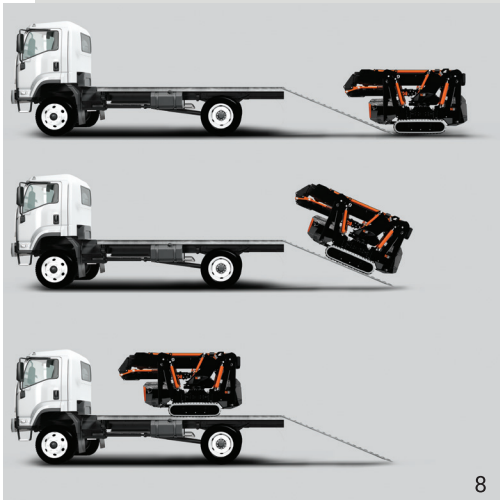
The integrate electronic stability control system allows the crane to automatically adjust its load capacity according to the position of each outriggers.

### 7. LATEST GENERATION ENGINES

Power supplies with the latest generation of diesel engines, power units with mains power supply or eco-sustainable lithium batteries with fast charging.



7



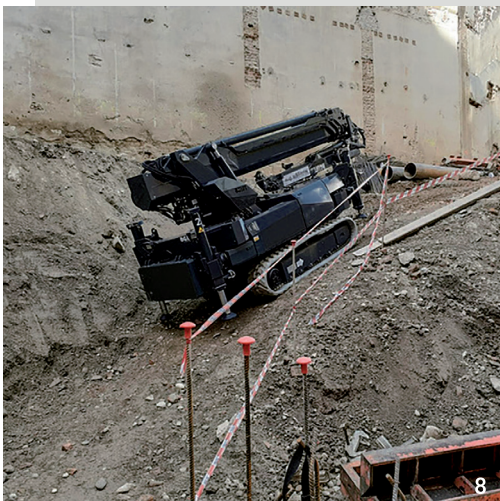
8



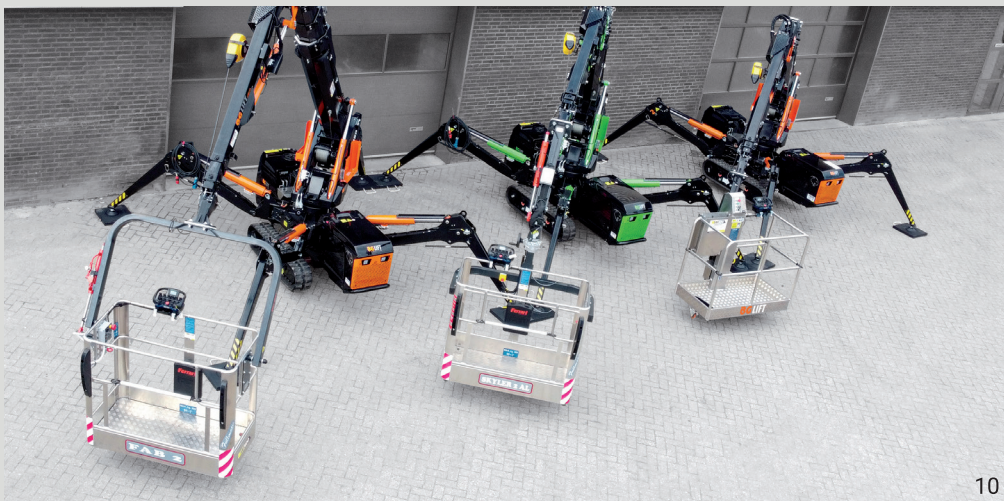
9



9



8



10

**8. BARICENTRO BASSO E ANGOLI DI ATTACCO**

Il baricentro basso semplifica gli spostamenti sui terreni difficili. Mentre gli ampi angoli di attacco facilitano il carico/scarico da rampe di ogni genere.

**9. OTTIMIZZATA PER USO ESTERNO**

Gru ottimizzata per uso esterno in terreni difficili e all'interno di spazi ridotti.

**10. CESTELLI PORTA OPERATORI CE**

Le nostre gru possono essere equipaggiate con una vasta gamma di cestelli porta operatore conformi alla normativa di riferimento.

**8. LOW CENTRE OF GRAVITY AND GROUND CLEARANCE ANGLE**

The low centre of gravity simplifies movement on difficult terrain. While the wide ground clearance angle facilitates loading-unloading from ramps of all kinds.

**9. OPTIMISED FOR OUTDOOR USE**

Optimised for outdoor use in difficult terrain and in narrow spaces.

**10. OPERATORS BASKETS CE**

Our cranes can be equipped with a wide range of operator baskets that comply with the reference standard.



11

### 11. BRACCIO TELESCOPICO ESSENZIALE

Braccio telescopico pulito da elementi meccanici e strutturali. Le tubazioni idrauliche e gli impianti elettrici sono inseriti all'interno del braccio.

### 12. PICK & CARRY

Sia il modello M400 che la gru più piccola M060, possono essere utilizzate per gli spostamenti del carico in modalità Pick & Carry.



12

### 11. ESSENTIAL TELESCOPIC BOOM

Telescopic boom cleaned from mechanical and structural elements. Hydraulic hoses and electrical systems are inserted inside the boom.

### 12. PICK & CARRY

Both the model M400 and the smaller crane M060, can be used for load shifts in Pick & Carry mode.

**ARTW: ALWAYS READY TO WORK**

Telaio ad "X" che consente di lavorare con gli stabilizzatori in sagoma e l'ingombro al minimo.

**SSC: SMART STABILITY CONTROL**

Sistema elettronico di controllo della stabilità. Adeguamento automatico della propria capacità di carico in funzione della posizione di ogni stabilizzatore.

**ETD: EASY TO DRIVE**

Si stabilizza e lavora in terreni scoscesi.

**ASS: AUTOMATIC STABILIZATION SYSTEM**

Il sistema integrato di auto-stabilizzazione permette il livellamento automatico del telaio della macchina in qualsiasi condizione, portando automaticamente la gru nelle corrette condizioni di utilizzo.

**ADS: AUTOMATIC DESTABILIZATION SYSTEM**

Il sistema integrato permette la destabilizzazione automatica del telaio della macchina in qualsiasi condizione si trovi, portando automaticamente la gru nelle corrette condizioni di traslazione.

**ACF: AUTOMATIC CRANE FOLDING**

Il sistema integrato di autochiusura permette la chiusura automatica completa del braccio, riportando la macchina nelle condizioni per essere destabilizzata.

**JRTU: JIB READY TO USE**

Jib richiuso sotto il braccio principale sempre operativo.

**JOL: JIB OVER LINE**

Jib a +15°, per scavalcare gli ostacoli.

**ARC: AUTOMATIC ROTATION CENTERING**

Centraggio automatico della rotazione che permette alla gru di ruotare automaticamente fino alla corretta posizione. Per la richiusura del braccio.

**NLR: NO LIMITS ROTATION**

Rotazione infinita senza ingombri grazie al braccio libero da zavorre.

**EFUC: EVERY FUNCTION UNDER CONTROL**

Il radiocomando con display per il controllo integrato, visualizza in tempo reale tutti i parametri.

**EEAA: ELECTRIC ENGINE ALWAYS ALLOWED**

Motore elettrico Monofase 2,2 kW con inverter 230 V. Motore elettrico Trifase 15 kW con inverter 400 V.





**ARTW: ALWAYS READY TO WORK**

“X” frame that allows you to work with the stabilizers in shape and the footprint to a minimum.



**SSC: SMART STABILITY CONTROL**

Electronic stability control system. Allows the crane to automatically adjust its load capacity according to the position of each stabilizer.



**ETD: EASY TO DRIVE**

It can stabilize and work in steep terrain.



**ASS: AUTOMATIC STABILIZATION SYSTEM**

The integrated self-stabilization system allows the automatic levelling of the machine frame in any condition, automatically bringing the crane into the correct conditions of use.



**ADS: AUTOMATIC DESTABILIZATION SYSTEM**

The integrated system allows the automatic destabilization of the machine frame in any condition, automatically bringing the crane in the correct transport conditions.



**ACF: AUTOMATIC CRANE FOLDING**

The integrated automatic crane folding system allows the crane to close automatically, returning to the required conditions in order to be destabilized.



**JRTU: JIB READY TO USE**

Jib closed under the main arm always operational.



**JOL: JIB OVER LINE**

Jib at + 15 °, to climb over obstacles.



**ARC: AUTOMATIC ROTATION CENTERING**

The integrated automatic rotation centering system allows the crane to automatically rotate to the correct position. For closing the boom.



**NLR: NO LIMITS ROTATION**

Infinite rotation without clutter thanks to the ball-free arm.



**EFUC: EVERY FUNCTION UNDER CONTROL**

The remote control with display for integrated control displays all the parameters in real time.



**EEAA: ELECTRIC ENGINE ALWAYS ALLOWED**

Single phase electric motor 2,2 kW with inverter 230 V. 15 kW three-phase electric motor with 400 V inverter.

# M060

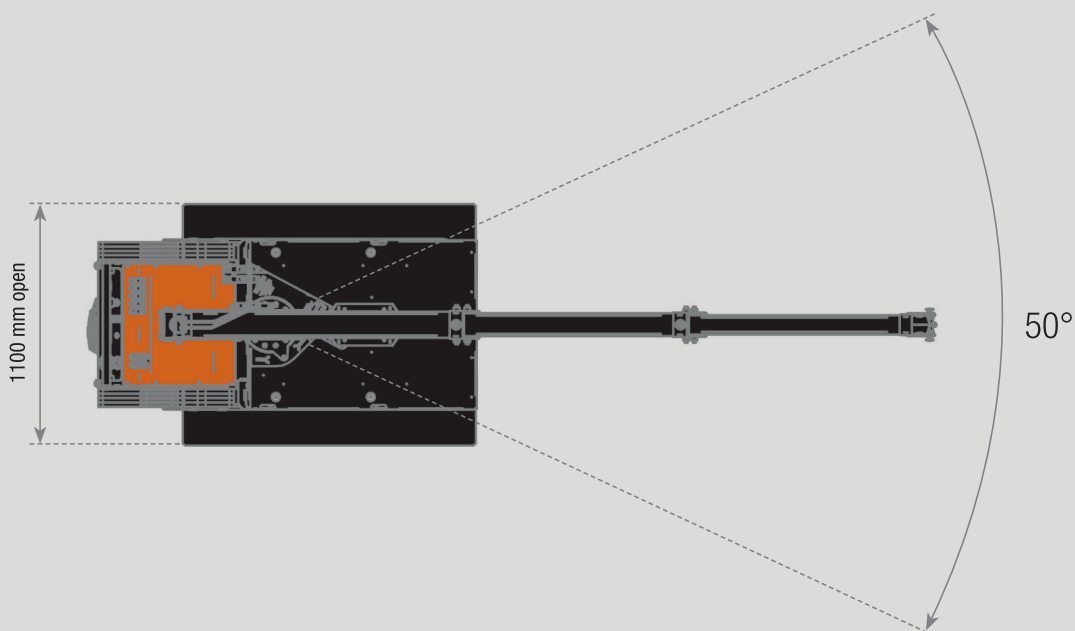
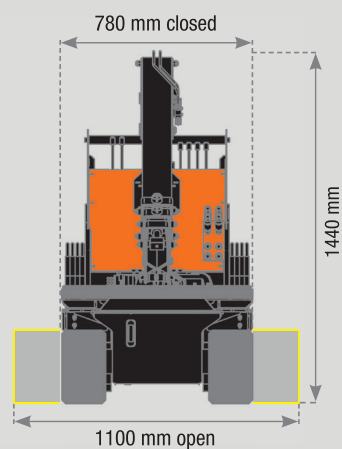
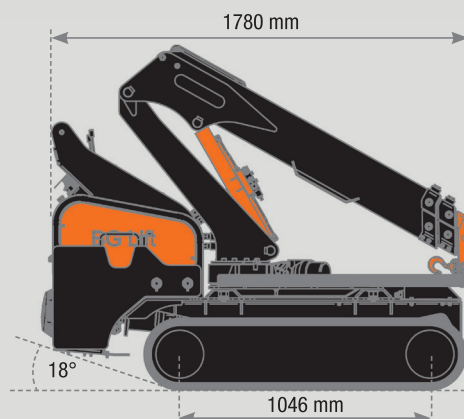
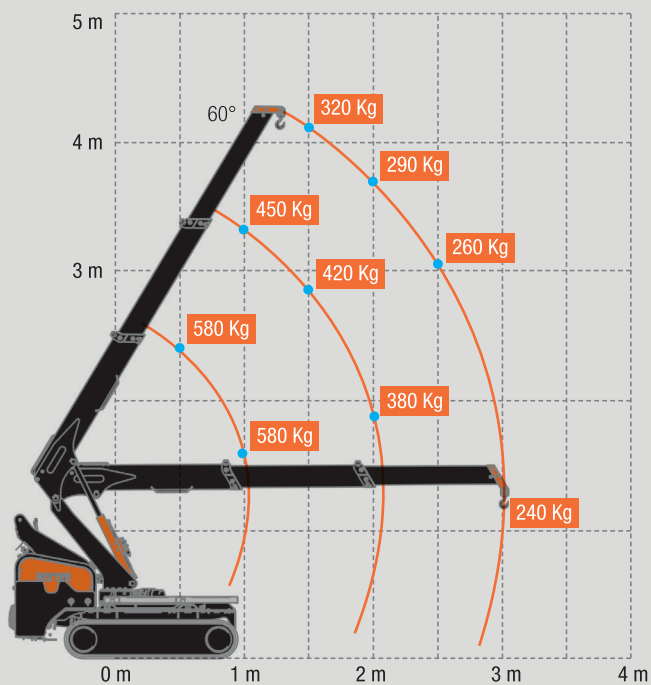


SCOPRI  
DETTAGLI DI  
PRODOTTO



SCAN ME  
PRODUCT  
DETAILS

M060



# M060

MIRAJE



Dimensioni / Dimensions ( H x W x L ): 1,44 x 0,78 x 1,78 m



Peso (esclusi accessori) / Weight (excluding accessories):  
720 kg + 200 kg zavorra / ballast



Capacità di sollevamento / Lifting capacity: 580 kg



Raggio massimo di lavoro / Maximum working radius: 3,01 m



Altezza massima di sollevamento con jib idraulico (dal terreno)  
Maximum lifting height with hydraulic Jib (from the ground): 4,25 m



Altezza massima di sollevamento (sotto terra)  
Maximum lifting height (underground-winch): -34 m



## M060. Mini Gru Pick And Carry.

**M060.** Un piccolo capolavoro di ingegneria e design. La mini gru Pick & Carry dotata di rotazione 50°. Estremamente compatta ed ergonomica. Progettata dal Team BG LIFT per conferirle agilità e solidità nell'utilizzo in spazi ed accessi stretti. Ideale sia per uso indoor che outdoor. Il peso contenuto permette alla gru di lavorare sulle solette dei piani superiori nel pieno rispetto delle normative.

**Potenza:** 320 Kg di portata ad h 4,25 m, con braccio verticale.

## M060. Mini Crawler Crane Pick And Carry.

**M060** a baby design and engineering masterpiece. The "Pick and Carry" mini crane provided with (50°) rotation. Extremely compact and ergonomic. Designed by BG LIFT Team to confer agility, robustness and to be used in narrow spaces and access. Perfect for indoor and outdoor use. The restrained weight allows the crane to operate on the base floor of upper levels, totally in compliance with the regulations. **Power:** 320 KG Load capacity at 4,25mt height, with boom in vertical position.



I dati tecnici possono essere modificati senza preavviso / Technical data can be modified without prior notice

# M060 Li-ion



SCOPRI I  
DETTAGLI DI  
PRODOTTO



SCAN ME  
PRODUCT  
DETAILS

## M060 Li-ion

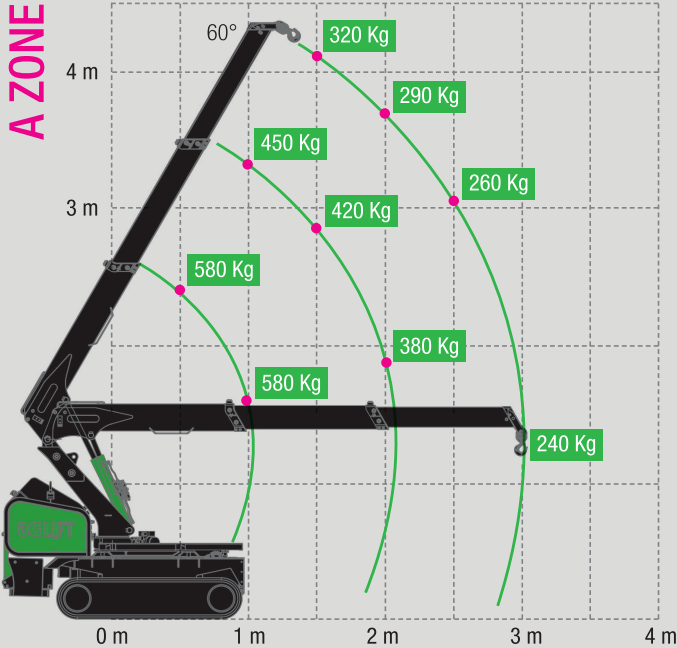
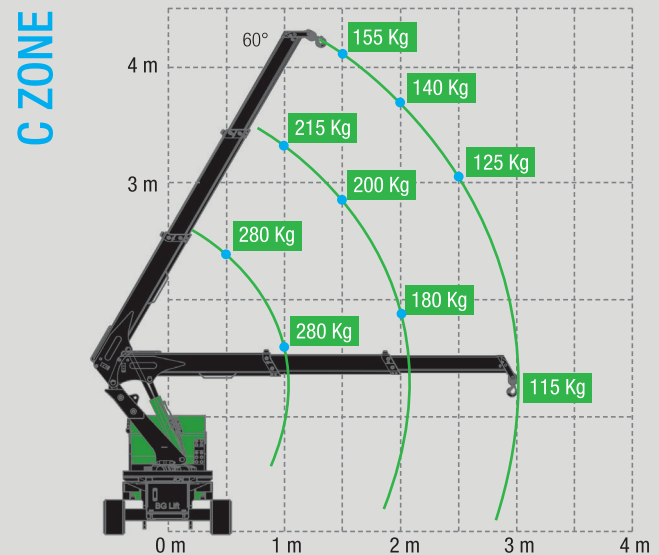
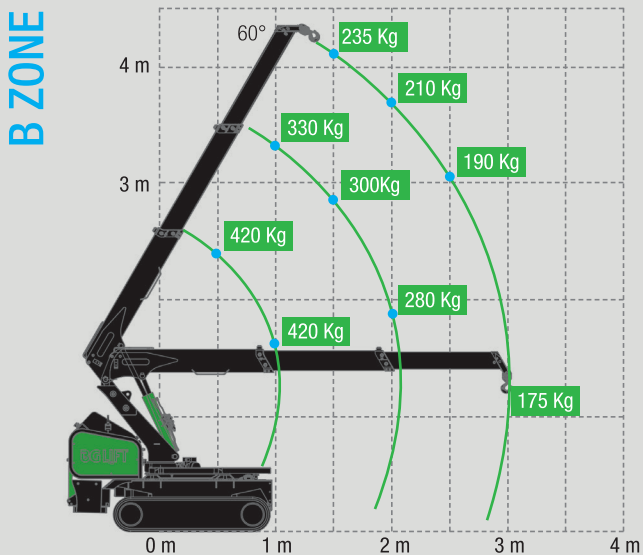
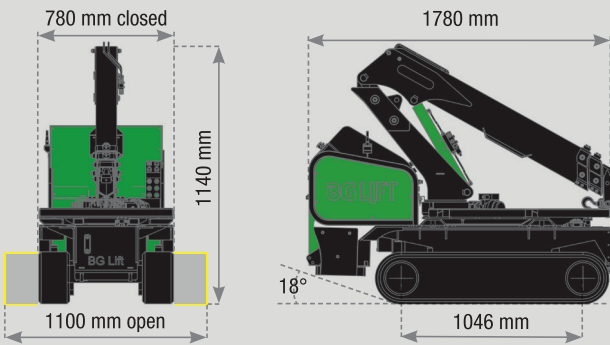
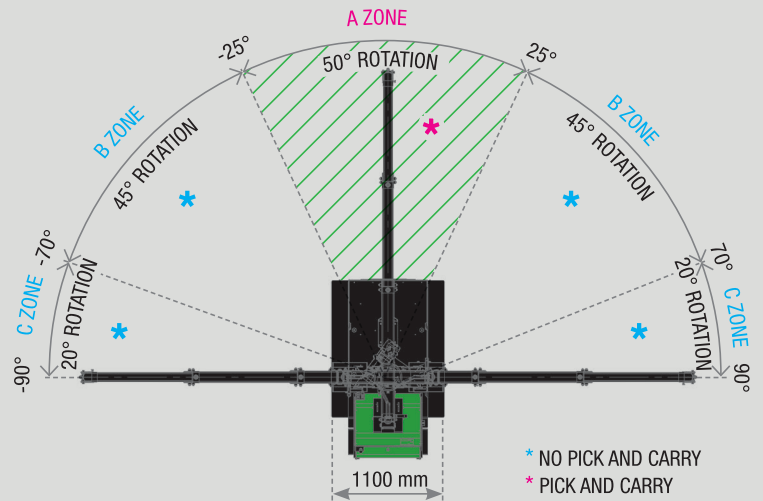


DIAGRAMMA OPERATIVO  
DELLA ROTAZIONE CON  
CARRO CHIUSO / OPERATING  
DIAGRAM OF ROTATION WITH  
CLOSED CARRIAGE







**A ZONE**  
0° ROTATION



DIAGRAMMA OPERATIVO DELLA  
ROTAZIONE CON CARRO ESTESO  
OPERATING DIAGRAM OF ROTATION  
WITH EXTENDED CARRIAGE



# M060 Li-ion

	Dimensioni / Dimensions ( H x W x L ): 1,44 x 0,78 x 1,78 m
	Peso (esclusi accessori) / Weight (excluding accessories): 720 kg + 200 kg zavorra / ballast
	Capacità di sollevamento / Lifting capacity: 580 kg
	Raggio massimo di lavoro / Maximum working radius: 3,01 m
	Altezza massima di sollevamento con jib idraulico (dal terreno) Maximum lifting height with hydraulic Jib (from the ground): 4,25 m
	Altezza massima di sollevamento (sotto terra) Maximum lifting height (underground-winch): -34 m



## M060 Li-ion. Mini Gru Cingolata Elettrica Pick And Carry.

**M060 Li-ion.** Un piccolo capolavoro di ingegneria e design. La mini gru Pick & Carry dotata di rotazione 180°. Estremamente compatta ed ergonomica. Progettata dal Team BG LIFT per conferirle agilità e solidità nell'utilizzo in spazi ed accessi stretti. Ideale sia per uso indoor che outdoor. Il peso contenuto permette alla gru di lavorare sulle solette dei piani superiori nel pieno rispetto delle normative. **Potenza:** 320 Kg di portata ad h 4,25 m, con braccio verticale.

## M060 Li-ion. Electric Mini Crawler Crane Pick And Carry.

**M060 Li-ion** a baby design and engineering masterpiece. The "Pick and Carry" mini crane provided with (180°) rotation. Extremely compact and ergonomic. Designed by BG LIFT Team to confer agility, robustness and to be used in narrow spaces and access. Perfect for indoor and outdoor use. The restrained weight allows the crane to operate on the base floor of upper levels, totally in compliance with the regulations. **Power:** 320 KG Load capacity at 4,25mt height, with boom in vertical position.



I dati tecnici possono essere modificati senza preavviso / Technical data can be modified without prior notice

# M100

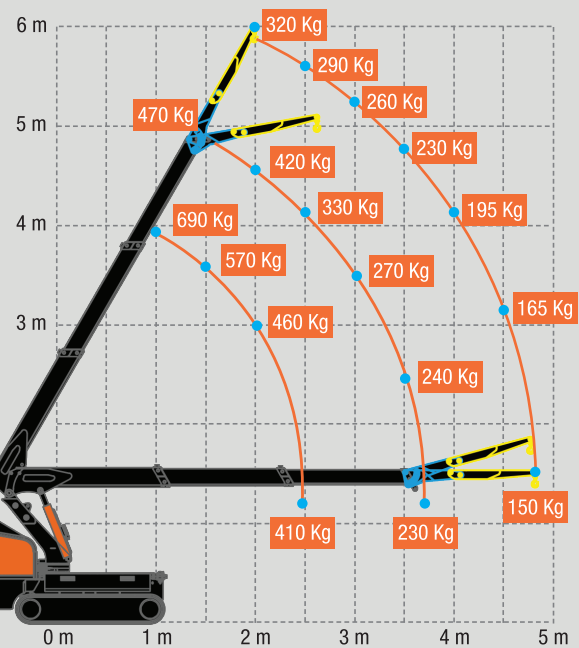
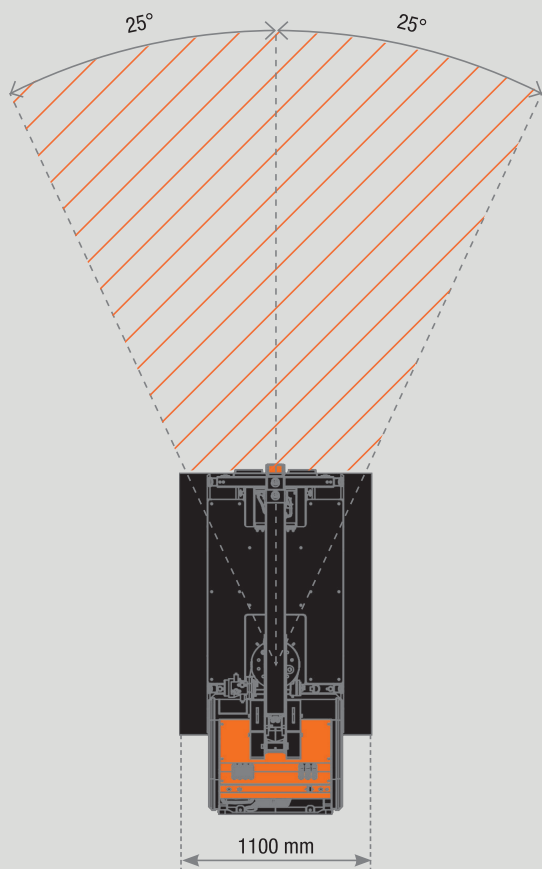
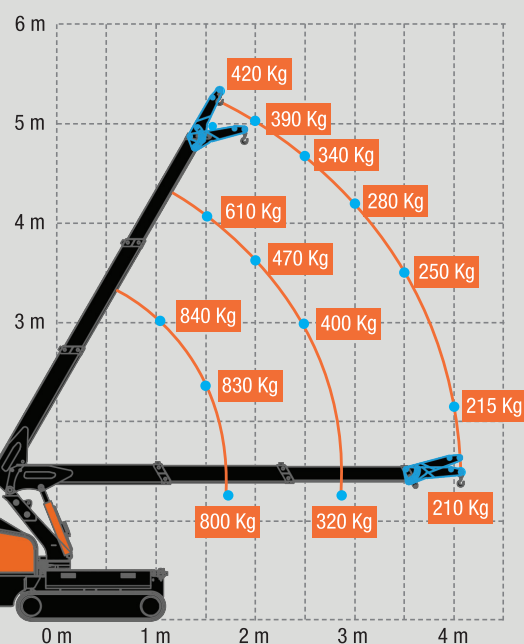
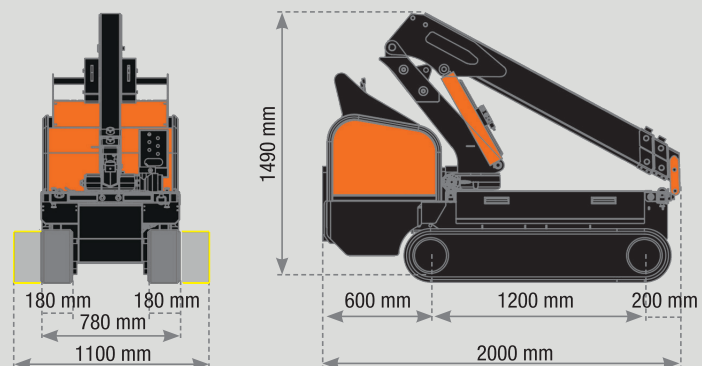
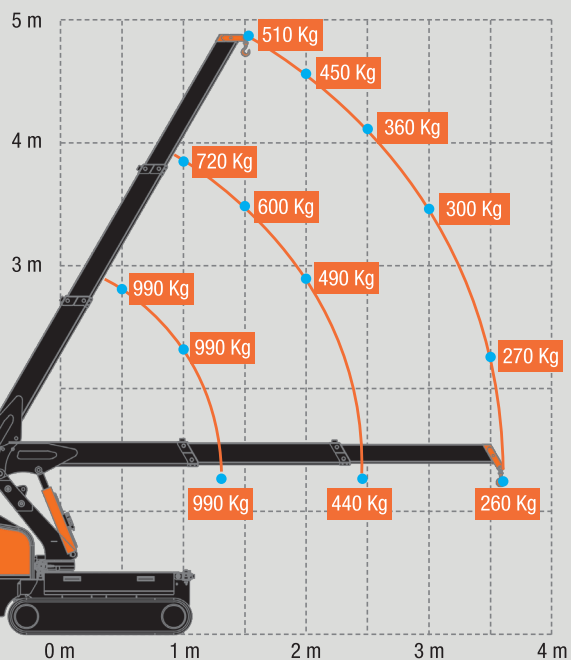


SCOPRI  
DETTAGLI DI  
PRODOTTO



SCAN ME  
PRODUCT  
DETAILS

## M100



M100



Dimensioni / Dimensions ( H x W x L ): 1,490 x 0,78 x 2,0 m

Peso (esclusi accessori) / Weight (excluding accessories):  
960 kg + 80 kg zavorra / ballast

Capacità di sollevamento / Lifting capacity: 990 kg



Raggio massimo di lavoro / Maximum working radius: 3,60 m

Altezza massima di sollevamento con jib idraulico (dal terreno)  
Maximum lifting height (from the ground): 4,90 mAltezza massima di sollevamento (sotto terra)  
Maximum lifting height (underground-winch): -32,6 m

#### M100. Mini Gru Pick And Carry.

**M100** è un capolavoro di design e ingegneria con una capacità di carico massima di 990 kg. La mini gru "Pick and Carry" è dotata di rotazione (50°). Estremamente compatta ed ergonomica. Progettata dal team BG LIFT per offrire agilità, robustezza e per essere utilizzata in spazi e accessi ristretti.

**Potenza:** 510 Kg di portata ad h 4,90 m, con braccio verticale.

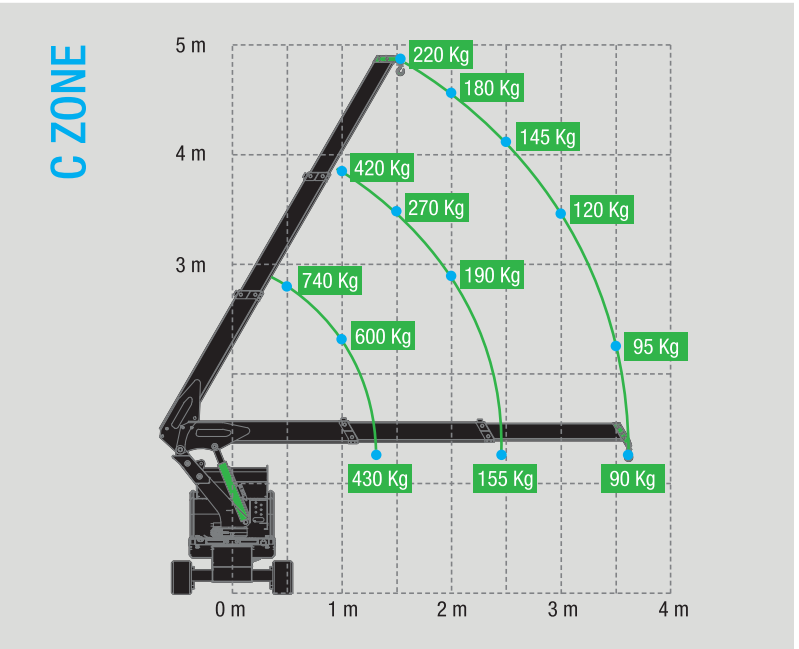
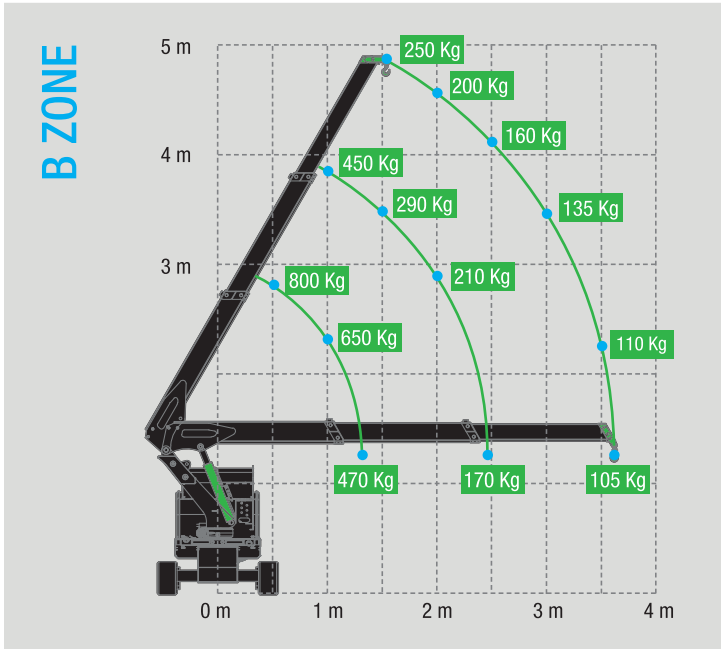
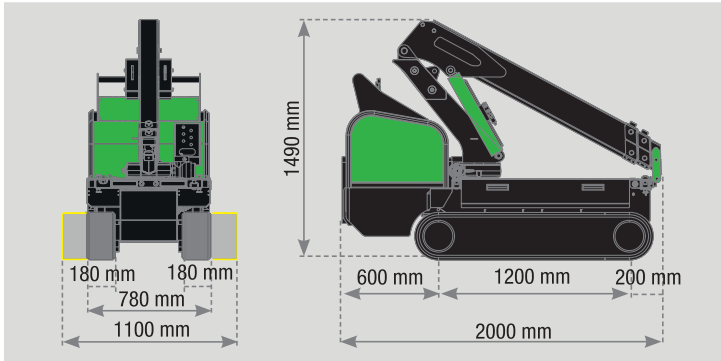
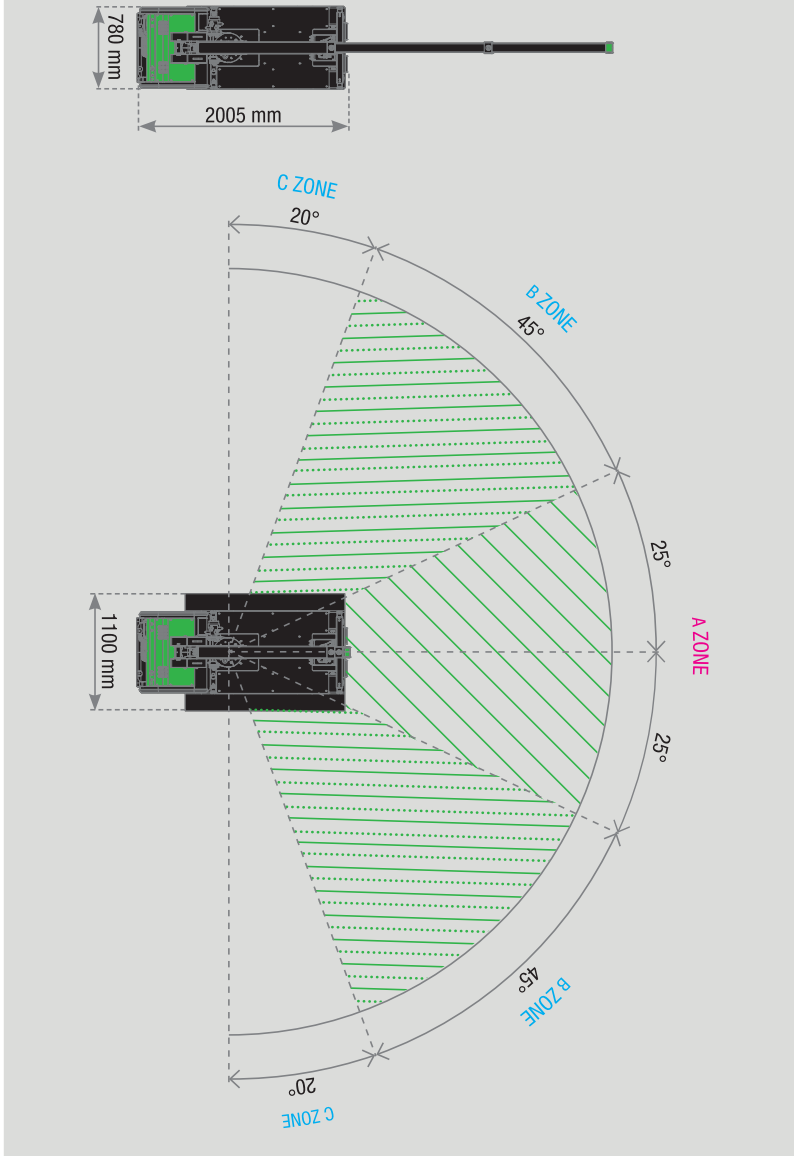
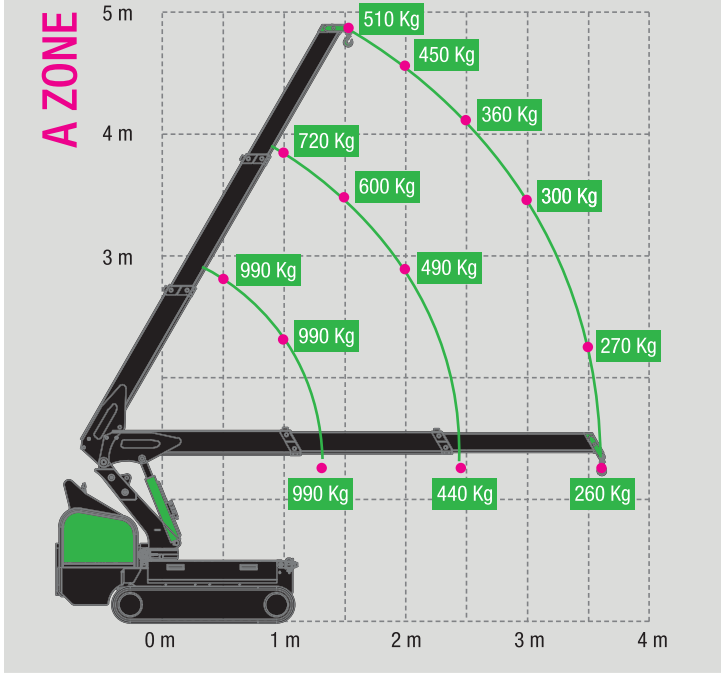
#### M100. Mini Crawler Crane Pick And Carry.

**M100** a masterpiece of design and engineering with a max load load capacity of 990 Kg. The "Pickand Carry" mini crane provided with (50°) rotation. Extremely compact and ergonomic. Designed by BG LIFT Team to confer agility, robustness and to be used in narrow spaces and access. Perfect for indoor and outdoor use. The restrained weight allows the crane to operate on the base floor of upper levels, totally in compliance with the regulations. **Power:** 510 KG Load capacity at 4,90 mt height, with boom in vertical position.



# M100 Li-ion

## M100 Li-ion



# M100

## Li-ion



Dimensioni / Dimensions ( H x W x L ): 1,490 x 0,78 x 2,0 m



Peso (esclusi accessori) / Weight (excluding accessories):  
960 kg + 80 kg zavorra / ballast



Capacità di sollevamento / Lifting capacity : 990 kg



Raggio massimo di lavoro / Maximum working radius: 3,60 m



Altezza massima di sollevamento con jib idraulico (dal terreno)  
Maximum lifting height (from the ground): 4,90 m



Altezza massima di sollevamento (sotto terra)  
Maximum lifting height (underground-winch): -32,6 m



### M100 Li-ion. Mini Gru Pick And Carry.

**M100 Li-ion** è un capolavoro di design e ingegneria con una capacità di carico massima di 990 kg. La mini gru "Pick and Carry" è dotata di rotazione (180°). Estremamente compatta ed ergonomica. Progettata dal team BG LIFT per offrire agilità, robustezza e per essere utilizzata in spazi e accessi ristretti.

**Potenza:** 510 Kg di portata ad h 4,90 m, con braccio verticale.

### M100 Li-ion. Mini Crawler Crane Pick And Carry.

**M100 Li-ion** a masterpiece of design and engineering with a max load load capacity of 990 Kg. The "Pickand Carry" mini crane provided with (50°) rotation. Extremely compact and ergonomic. Designed by BG LIFT Team to confer agility, robustness and to be used in narrow spaces and access. Perfect for indoor and outdoor use. The restrained weight allows the crane to operate on the base floor of upper levels, totally in compliance with the regulations. **Power:** 510 Kg Load capacity at 4,90 mt height, with boom in vertical position.



# M250

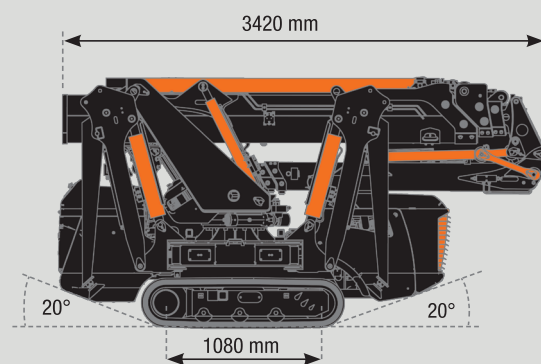
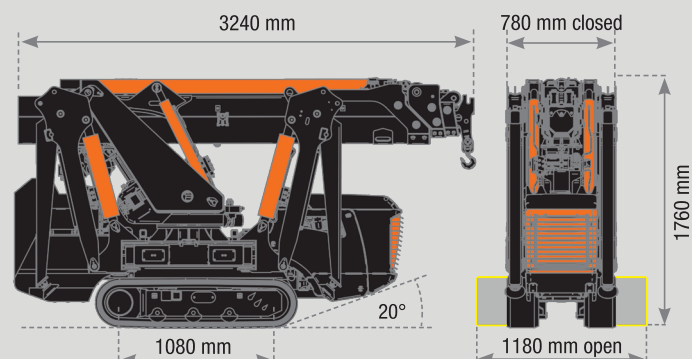
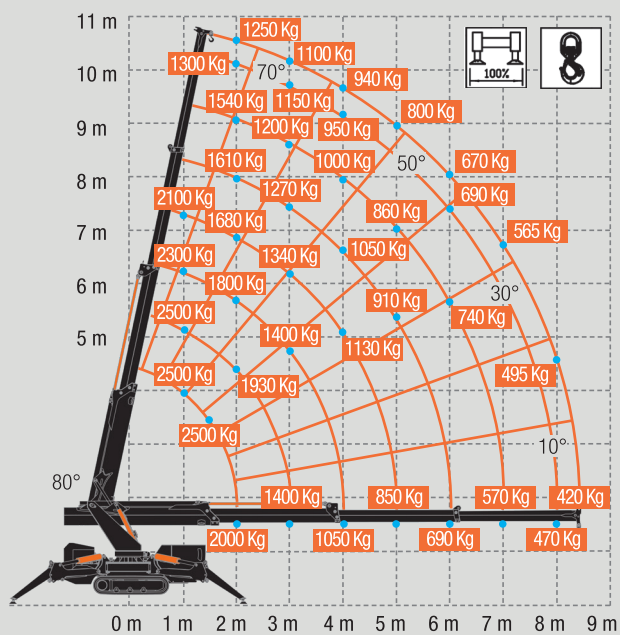


SCOPRI  
DETTAGLI DI  
PRODOTTO

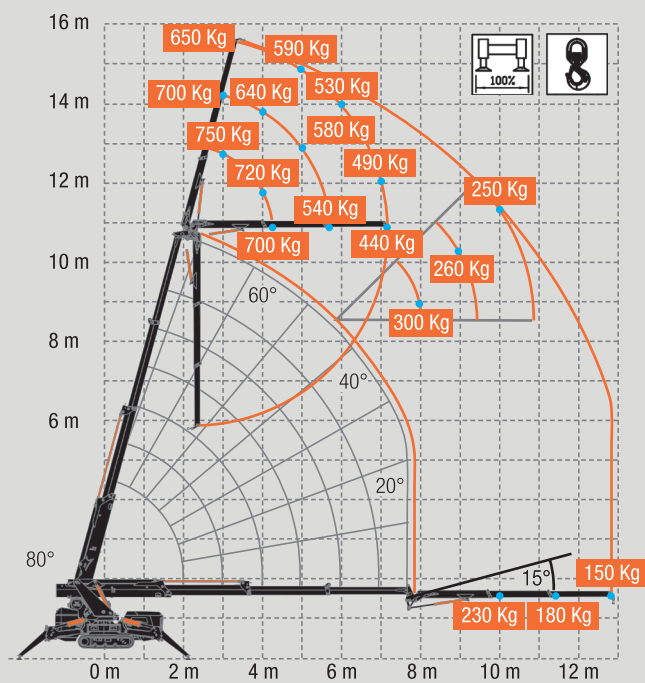


SCAN ME  
PRODUCT  
DETAILS

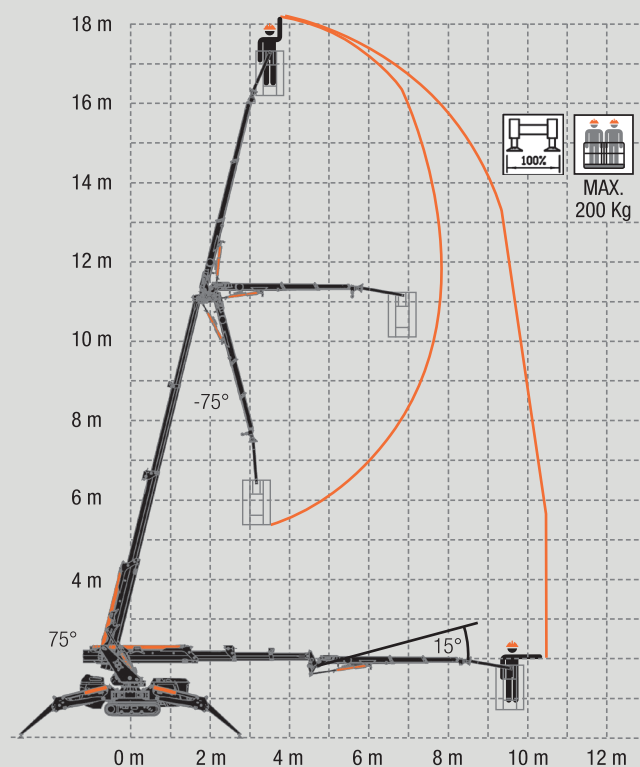
## M250



## M250 + Jib



## M250 + Cestello/Basket



M250



Dimensioni / Dimensions ( H x W x L ): 1,76 x 0,78 x 3,24 m



Peso (esclusi accessori) / Weight (excluding accessories): 2420 Kg



Capacità di sollevamento / Lifting capacity: 2500 kg



Raggio massimo di lavoro / Maximum working radius: 12,85 m

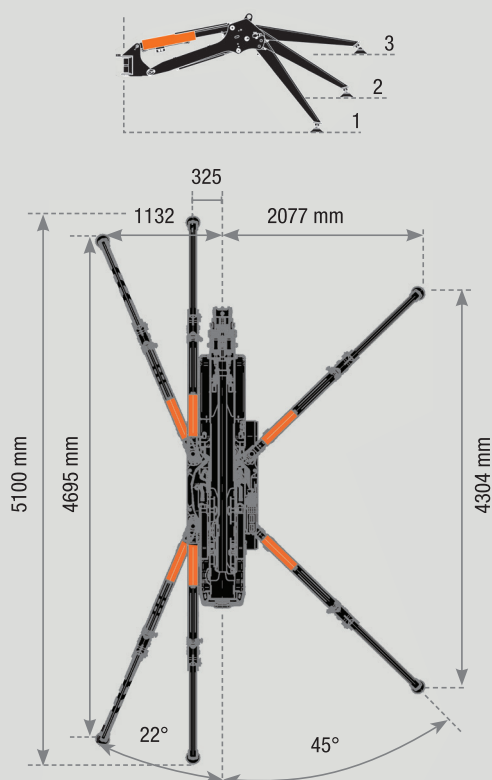
Altezza massima di sollevamento con jib idraulico (dal terreno)  
Maximum lifting height with hydraulic Jib (from the ground): 16,00 mAltezza massima di sollevamento (sotto terra)  
Maximum lifting height (underground-winch): -62,5 m

### M250. Mini Gru Compatta Cingolata.

**M250**, lo studio delle forme e il design esclusivo delle linee. L'armonia estetico-funzionale di un grande progetto tecnologico. Gru compatta, equipaggiata con tecnologie innovative, componenti e materiali di qualità, per ottenere le migliori performance. Progettata sia per utilizzo interno, che esterno. Ideale per operare in accessi difficili e spazi limitati. Le dimensioni e il peso contenuti, unite ad una manovrabilità con precisione millimetrica, consentono lavori rapidi, veloci e meno invasivi. **Potenza:** 1250 Kg di portata ad h 10,40 m, con braccio verticale; 650 Kg di portata ad h 16,00 m, con braccio e Jib verticali.

### M250. Compact Crawler Crane.







**M250**, the attention given to the study of shapes and the exclusive line design. The aesthetic and functional harmony in a great technological project. A solid crane, equipped with advanced technologies, top quality materials and components, to obtain the best overall performance. Built for indoor and outdoor use in limited spaces and hardly accessible buildings. The dimensions and lightweight, combined to millimetric precision manoeuvrability, allow quick and less invasive operations. **Power:** 1250 kg load capacity at 10,40 mt. height, with boom in vertical position; 650 load capacity at 16,00 mt. height, with boom and jib in vertical position.





# M250 Li-ion

M RANGE

	Dimensioni / Dimensions ( H x W x L ): 1,76 x 0,78 x 3,24 m
	Peso (esclusi accessori) / Weight (excluding accessories): 2420 Kg
	Capacità di sollevamento / Lifting capacity: 2500 kg
	Raggio massimo di lavoro / Maximum working radius: 12,85 m
	Altezza massima di sollevamento con jib idraulico (dal terreno) / Maximum lifting height with hydraulic Jib (from the ground): 16,00 m
	Altezza massima di sollevamento (sotto terra) / Maximum lifting height (underground-winch): -62,5 m

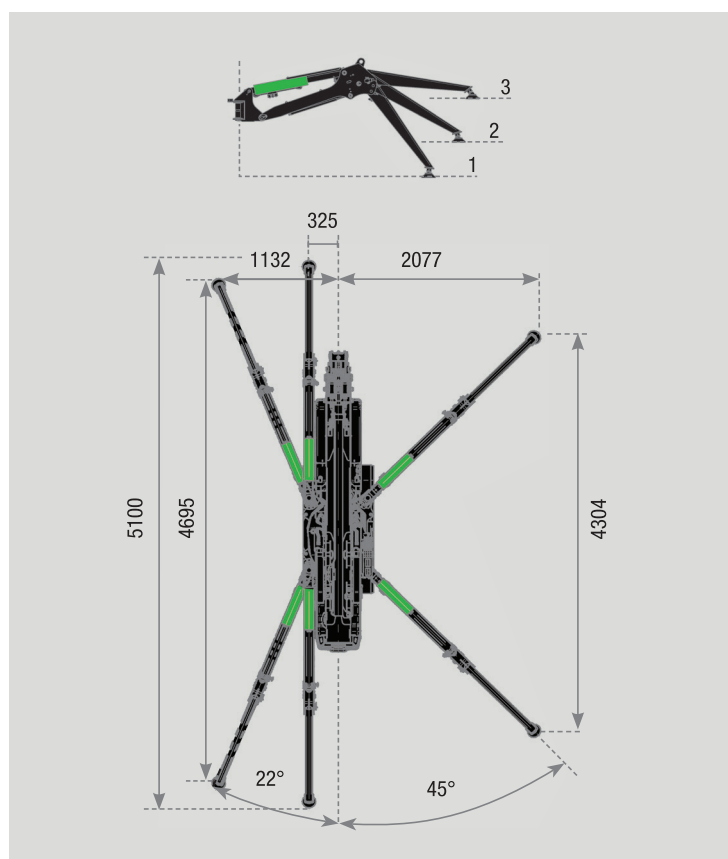


## M250 Li-ion. Mini Gru Compatta Cingolata Elettrica.

**M250 Li-ion**, lo studio delle forme e il design esclusivo delle linee. L'armonia estetico-funzionale di un grande progetto tecnologico. Gru compatta, equipaggiata con tecnologie innovative, componenti e materiali di qualità, per ottenere le migliori performance. Progettata sia per utilizzo interno, che esterno. Ideale per operare in accessi difficili e spazi limitati. Le dimensioni e il peso contenuti, unite ad una manovrabilità con precisione millimetrica, consentono lavori rapidi, veloci e meno invasivi. **Potenza:** 1250 Kg di portata ad h 10,40 m, con braccio verticale; 650 Kg di portata ad h 16,00 m, con braccio e Jib verticale.

## M250 Li-ion. Electric Compact Crawler Crane.

**M250 Li-ion**, the attention given to the study of shapes and the exclusive line design. The aesthetic and functional harmony in a great technological project. A solid crane, equipped with advanced technologies, top quality materials and components, to obtain the best overall performance. Built for indoor and outdoor use in limited spaces and hardly accessible buildings. The dimensions and lightweight, combined to millimetric precision manoeuvrability, allow quick and less invasive operations. **Power:** 1250kg load capacity at 10,40 mt. height, with boom in vertical position; 650 load capacity at 16,00 mt. height, with boom and jib in vertical position.



I dati tecnici possono essere modificati senza preavviso / Technical data can be modified without prior notice

# M400

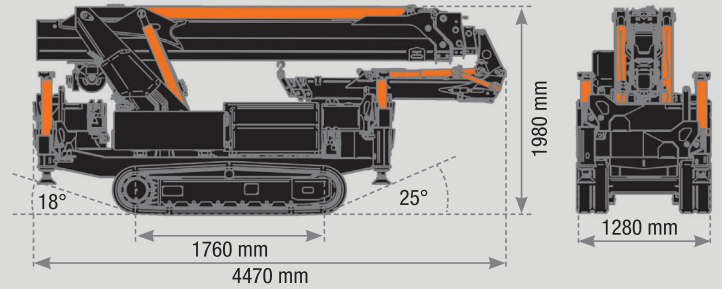
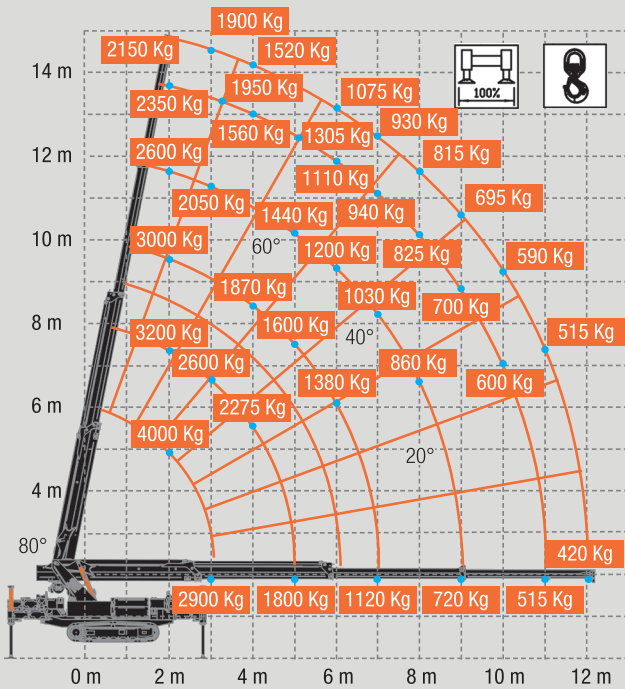


SCOPRI I  
DETTAGLI DI  
PRODOTTO

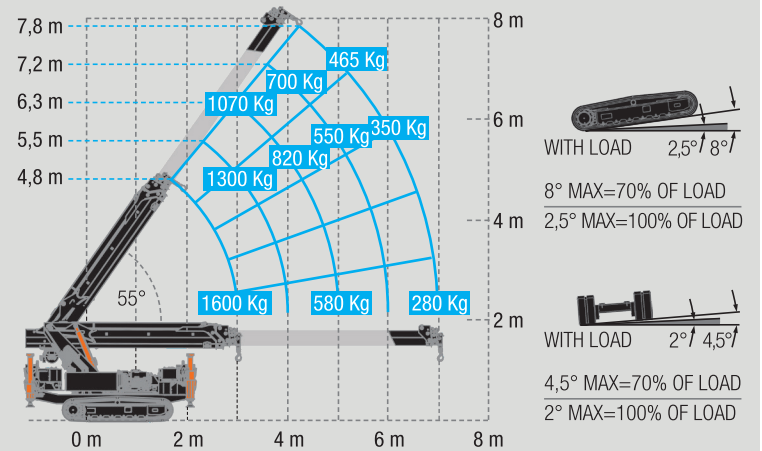


SCAN ME  
PRODUCT  
DETAILS

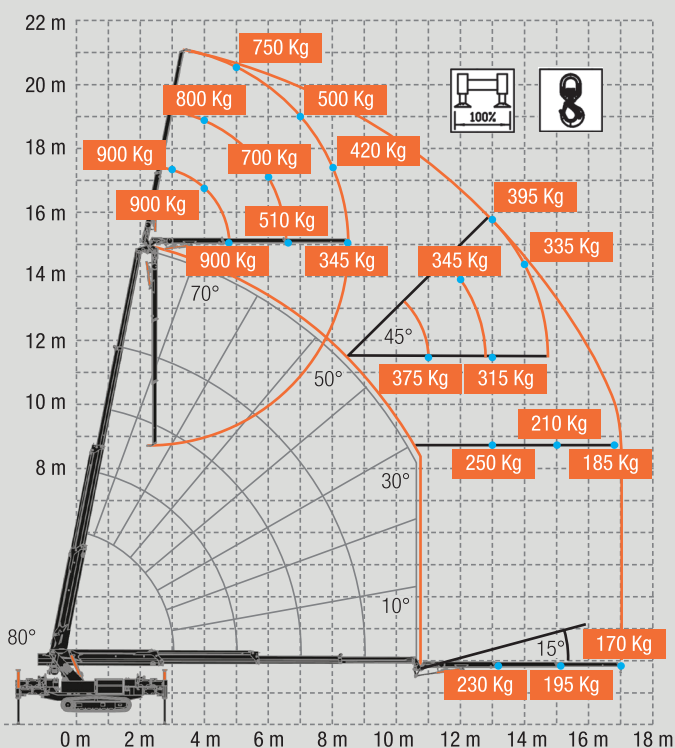
## M400



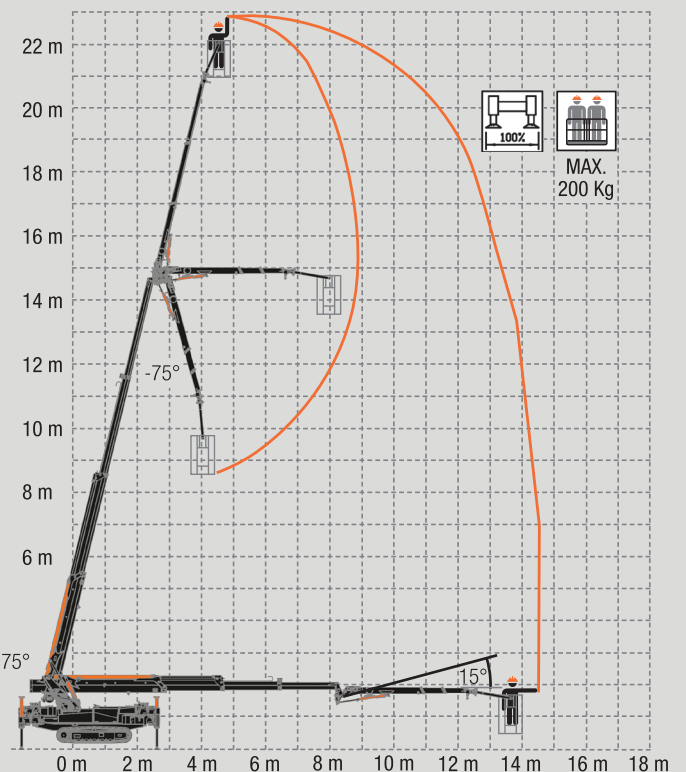
## 1,6 Ton Pick and Carry



## M400+ Jib



## M400 + Cestello/Basket



M400



Dimensioni / Dimensions ( H x W x L ): 1,96 x 1,20 x 4,25 m



Peso (esclusi accessori) / Weight (excluding accessories): 4300 Kg



Capacità di sollevamento / Lifting capacity: 4000 kg



Raggio massimo di lavoro / Maximum working radius: 17,00 m

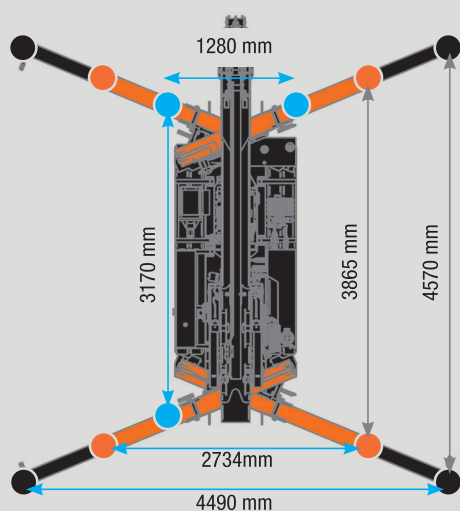
Altezza massima di sollevamento con jib idraulico (dal terreno)  
Maximum lifting height with hydraulic Jib (from the ground): 21,10 mAltezza massima di sollevamento (sotto terra)  
Maximum lifting height (underground-winch): -53,5 mBATTERIA AL  
LITIO DISPONIBILE  
LITHIUM BATTERY  
PACK AVAILABLE

#### M400. Gru Cingolata Compatta.

**M400** non è solo un'eccezionale gru compatta cingolata, ma anche un'instancabile gru Pick & Carry capace di muoversi con precisione millimetrica in spazi strettissimi e sollevando fino a 1,6 tonnellate. Due gru in una e molto di più: la tecnologia innovativa degli stabilizzatori a doppie traverse incrociate conferisce alla gru maggiori possibilità di posizionamento, facilitando quindi l'impiego anche in situazioni operative considerate da sempre impossibili. Le dimensioni ed il peso contenuti, unite ad una grande manovrabilità, riducono enormemente i tempi di intervento aumentando la qualità e garantendo la totale sicurezza. **Potenza:** 2150 Kg di portata ad h 14,80 m, con braccio verticale; 750 Kg di portata ad h 21,10 m, con braccio e Jib verticali.

#### M400. Compact Crawler Crane.

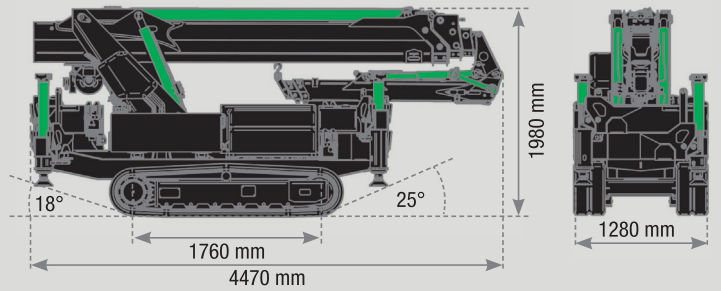
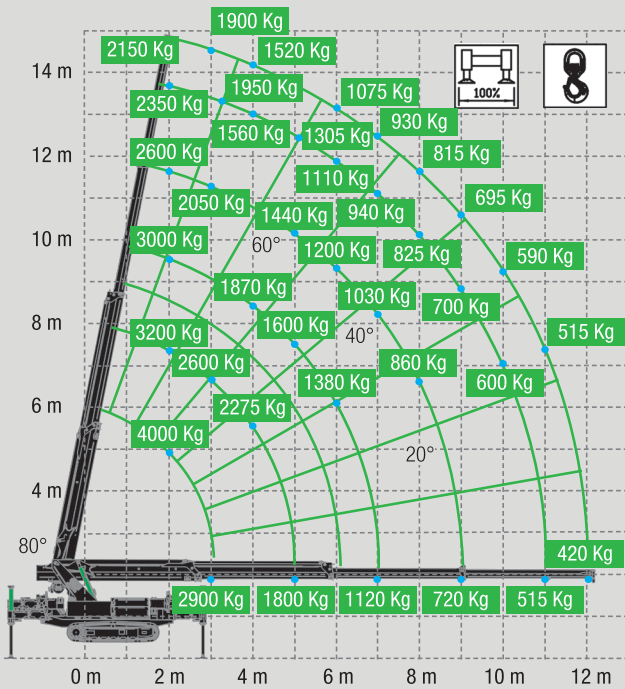
**M400** is not only an amazing compact crawler crane, but also a tireless Pick & Carry Crane able to moves with millimetric precision in very narrow spaces and raising up to 1,6 Ton. Two cranes in one and more: the innovative technology of the double cross beam outriggers confer to the crane greater positioning chance, thus facilitating the use in operating situations considered for a long time impossible. The dimensions and lightweight, combined to millimetric precision maneuverability, reduce enormously the operating time increasing the quality guaranteeing the total safety. **Power:** 2150 kg load capacity at 14,80 mt. height, with boom in vertical position; 750 load capacity at 21,10 mt. height, with boom and jib in vertical position.



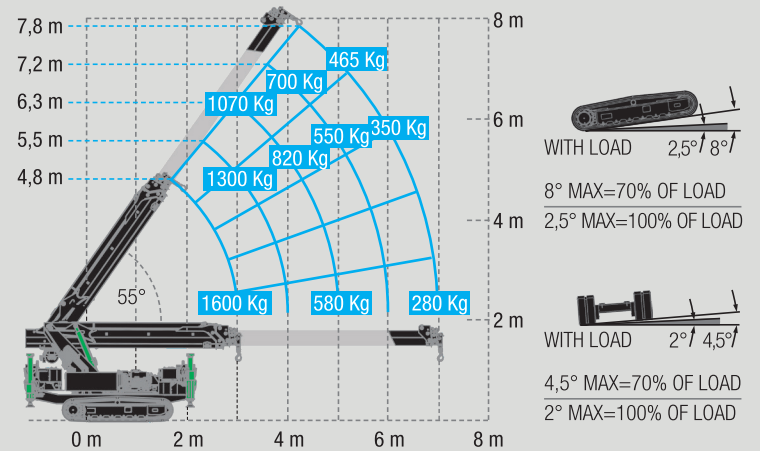
I dati tecnici possono essere modificati senza preavviso / Technical data can be modified without prior notice

# M400 Li-ion

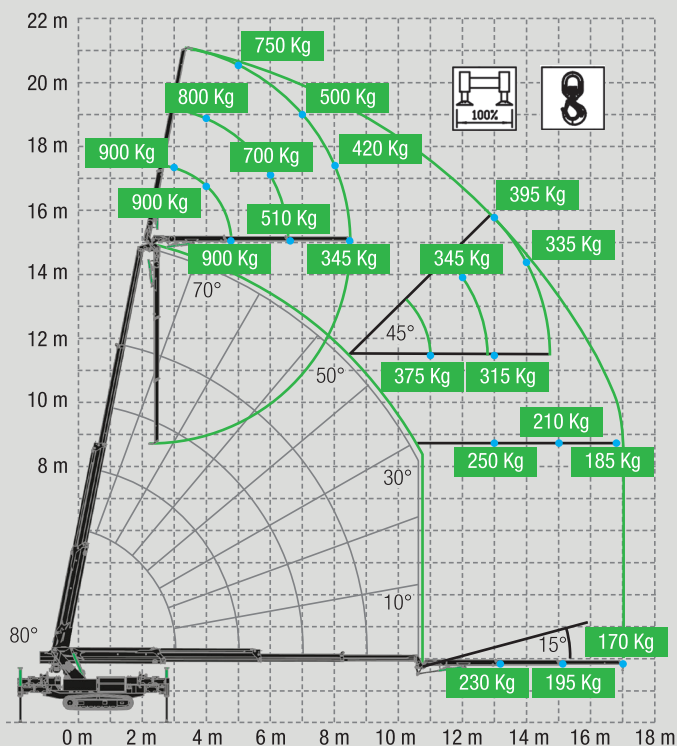
## M400 Li-ion



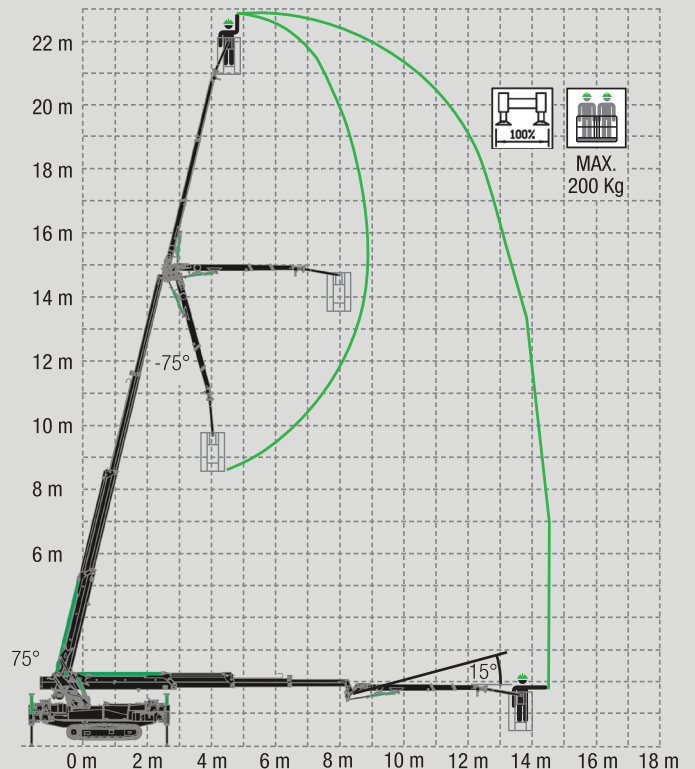
## 1,6 Ton Pick and Carry



## M400 Li-ion + Jib



## M400 Li-ion + Cestello/Basket



## M400 Li-ion



Dimensioni / Dimensions ( H x W x L ): 1,96 x 1,20 x 4,25 m



Peso (esclusi accessori) / Weight (excluding accessories): 4300 Kg



Capacità di sollevamento / Lifting capacity: 4000 kg



Raggio massimo di lavoro / Maximum working radius: 17,00 m



Altezza massima di sollevamento con jib idraulico (dal terreno)  
Maximum lifting height with hydraulic Jib (from the ground): 21,10 m



Altezza massima di sollevamento (sotto terra)  
Maximum lifting height (underground-winch): -53,5 m

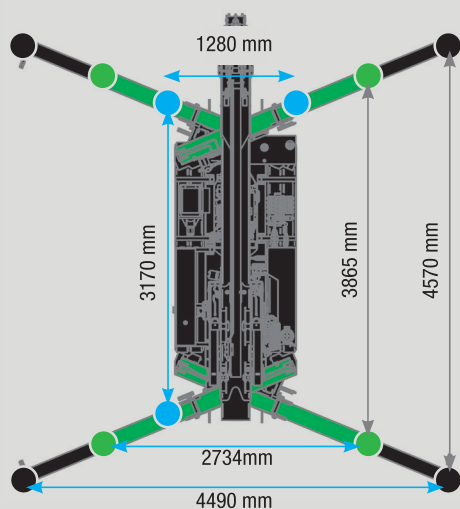


#### M400 Li-ion. Gru Cingolata Compatta.

**M400 Li-ion** non è solo un'eccezionale gru compatta cingolata, ma anche un'instancabile gru Pick & Carry capace di muoversi con precisione millimetrica in spazi strettissimi e sollevando fino a 1,6 tonnellate. Due gru in una e molto di più: la tecnologia innovativa degli stabilizzatori a doppie traverse incrociate conferisce alla gru maggiori possibilità di posizionamento, facilitando quindi l'impiego anche in situazioni operative considerate da sempre impossibili. Le dimensioni ed il peso contenuti, unite ad una grande manovrabilità, riducono enormemente i tempi di intervento aumentando la qualità e garantendo la totale sicurezza. **Potenza:** 2150 Kg di portata ad h 14,80 m, con braccio verticale; 750 Kg di portata ad h 21,10 m, con braccio e Jib verticali.

#### M400 Li-ion. Compact Crawler Crane.

**M400 Li-ion** is not only an amazing compact crawler crane, but also a tireless Pick & Carry Crane able to moves with millimetric precision in very narrow spaces and raising up to 1,6 Ton. Two cranes in one and more: the innovative technology of the double cross beam outriggers confer to the crane greater positioning chance, thus facilitating the use in operating situations considered for a long time impossible. The dimensions and lightweight, combined to millimetric precision maneuverability, reduce enormously the operating time increasing the quality guaranteeing the total safety. **Power:** 2150 kg load capacity at 14,80 mt. height, with boom in vertical position; 750 load capacity at 21,10 mt. height, with boom and jib in vertical position.



















## Caratteristiche tecniche Technical Specifications



### M060

### M060 LI-ION

### M100

	Carico massimo gru/Max capacity:	580 Kg/1,3 m	580 Kg/1,3 m	990 Kg/1,6 m
	Raggio massimo di lavoro/Max outreach:	3,01 m	3,01 m	3,60 m
	Altezza massima braccio con Jib (optional) Max outreach with Jib (optional):	-	-	-
	Altezza massima braccio/Max hook height:	4,25 m	4,25 m	4,90 m
	Altezza massima braccio con Jib (optional) Max hook height with Jib (optional):	-	-	-
	Angolo di rotazione/Slewing angle: Velocità di rotazione/Rotation speed:	- 25° + 25°	- 90° + 90°	- 25°+25°
	Verricello (optional)/Winch (optional): Tiro in diretta/First layer pull   Lunghezza fune /Rope lenght Velocità in tiro diretto/Speed in direct pull	500 Kg   36 m 42 m/min	500 Kg   36 m 42 m/min	500 Kg   36 m 42 m/min
	Radiocomando: Radio remote control:	-	NBB Can-Bus + Display a colori NBB Can-Bus + Color display	-
	Limitatore di carico: Stability control:	Elettroidraulico Electrohydraulic	Elettronico Electronic	Elettroidraulico Electrohydraulic
	Stabilizzazione/Stability system:	-	-	-
	Peso degli elementi/Weights: Gru standard/Standard crane   Jib Motore elettrico/Electric motor   Verricello/ Winch Zavorra mobile (Pick and Carry)/Mobile ballast (Pick and Carry)	720+200 Kg zavorra/ballast   - 40 Kg   28 Kg -	720+200 Kg zavorra/ballast   - 40 Kg   28 Kg -	960 Kg   80 Kg zavorra/ballast 40 Kg   28 Kg -
	Trazione carro cingolato/Transmission Portata/Scope   Pressione /Pressure   Velocità/Speed Grado di pendenza massimo/Max slope degree Pressione massima sul terreno/Max pressure on the ground	Moto-riduttore/Moto-reducer 30 l/min   150 bar   0-2 Km/h 20° 0,25 Kg/cm <sup>2</sup>	Moto-riduttore/Moto-reducer 30 l/min   150 bar   0-2 Km/h 20° 0,25 Kg/cm <sup>2</sup>	Moto-riduttore/Moto-reducer 30 l/min   230 bar   1,3-2 Km/h 20° 0,26 Kg/cm <sup>2</sup>
	Motore termico/Thermal Engine: Potenza massima/Max power   Coppia massima/Max torque Capacità del serbatoio/Tank capacity	8,7 Kw - 11,7 Hp   26,5 Nm 6 l	-	8,7 Kw - 11,7 Hp   26,5 Nm 6 l
	Motore elettrico/Electric Engine: Alimentazione/Power supply Potenza/Power	230 V 2,2 Kw + inverter	24 V 5,5 Kw - 8 Hp	230 V 2,2 Kw + inverter



M RANGE

## M100 LI-ION

## M250

## M250 LI-ION

## M400

## M400 LI-ION

990 Kg/1,6 m
3,60 m
-
4,90 m
-
- 90°+90°
500 Kg   36 m 42 m/min
NBB Can-Bus + Display a colori NBB Can-Bus + Color display
Elettronico Electronic
-
960 Kg   80 Kg zavorra/ballast 40 Kg   28 Kg
Moto-riduttore/Moto-reducer 30 l/min   230 bar   1,3-2 Km/h 20° 0,26 Kg/cm <sup>2</sup>
-
24 V 5,5 Kw - 8 Hp

2500 Kg/1,5 m
8,43 m
12,85 m
10,40 m
16 m
Continuo/Continuous 1,5 rpm
900 Kg   68 m 47 m/min
Scanreco Can-Bus + Display
Elettronico Electronic
Max 4155x4300
2420 Kg   210 Kg 40 Kg   65 Kg
Moto-riduttore/Moto-reducer 50 l/min   170 bar   0-2 Km/h 25° 0,47 Kg/cm <sup>2</sup>
18,5 Kw - 24,8 Hp   71,5 Nm 13 l
230 V 2,2 Kw + inverter

2500 Kg/1,5 m
8,43 m
12,85 m
10,40 m
16 m
Continuo/Continuous 1,5 rpm
900 Kg   68 m 47 m/min
Scanreco Can-Bus + Display
Elettronico Electronic
Max 4155x4300
2420 Kg   210 Kg 40 Kg   65 Kg
Moto-riduttore/Moto-reducer 50 l/min   170 bar   0-2 Km/h 25° 0,47 Kg/cm <sup>2</sup>
-
48 V 8,5 Kw - 12 Hp

4000 Kg/2 m
12,10 m
17,00 m
14,80 m
21,10 m
Continuo/Continuous 1 rpm
1000 Kg   60 m 47 m/min
Scanreco Can-Bus + Display
Elettronico Electronic
Max 4490x4570
4300 Kg   230 Kg 40 Kg   65 Kg 300 Kg
Moto-riduttore/Moto-reducer 55 l/min   200 bar   0-2 Km/h 25° 0,41 Kg/cm <sup>2</sup>
18,9 Kw - 25,7 Hp   64 Nm 25 l
400 V - 5,5 Kw 48 V 8,5 Kw - 12 Hp

4000 Kg/2 m
12,10 m
17,00 m
14,80 m
21,10 m
Continuo/Continuous 1 rpm
1000 Kg   60 m 47 m/min
Scanreco Can-Bus + Display
Elettronico Electronic
Max 4490x4570
4300 Kg   230 Kg 40 Kg   65 Kg 300 Kg
Moto-riduttore/Moto-reducer 55 l/min   200 bar   0-2 Km/h 25° 0,41 Kg/cm <sup>2</sup>
-
48 V 8,5 Kw - 12 Hp



## Dotazioni standard Equipment standard

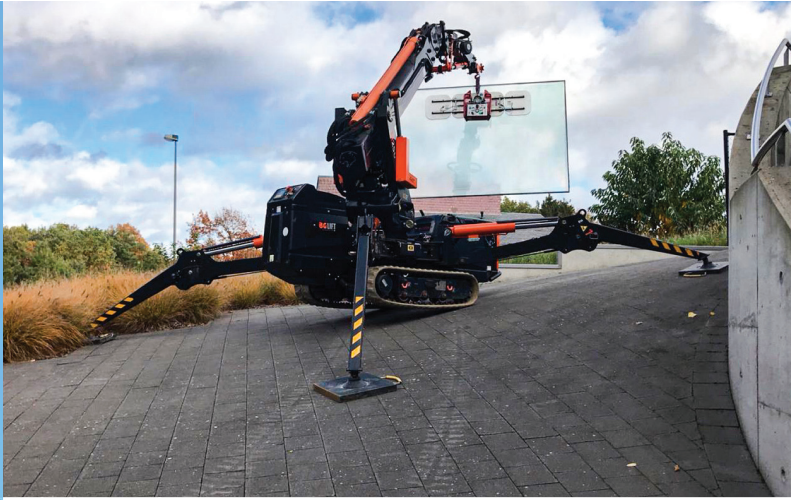
	M060	M060 <sub>LI-I0N</sub>	M100	M100 <sub>LI-I0N</sub>	M250	M250 <sub>LI-I0N</sub>	M400	M400 <sub>LI-I0N</sub>
Radiocomando con display LCD per ogni funzione del carro, stabilizzatori e gru / Radio remote control with LCD display for crawler, chassis and crane function					●	●	●	●
Radiocomando con display a colori per ogni funzione della macchina / Radio remote control with color display for each function of machine		●		●				
Rotazione continua / Continuous rotation					●	●	●	●
Rotazione 50° / 50° Crane rotation	●		●					
Rotazione 180° / 180° Crane rotation		●		●				
Predisposizione per installazione verricello / Predisposition for winch installation	●	●	●	●	●	●	●	●
Predisposizione per installazione Jib / Predisposition for Jib installation					●	●	●	●
Stabilizzazione a più posizioni / Outriggers with different stability position					●	●		
Sistema di controllo della variazione continua degli stabilizzatori / Outriggers continuous variations control system							●	●
Stabilizzazione automatica / Automatic stabilization					●	●	●	●
Avanzamento cingolo a 2 velocità / Two speed crawler translation	●	●	●	●	●	●	●	●
Carro allargabile / Extendable crawler	●	●	●	●	●	●		
Acceleratore dei giri motore endotermico manuale / Manual endothermic engine rpm increment	●	●	●	●	●		●	
N° 4 fari di lavoro LED su carro / N° 4 working LED lamps on the crawler							●	●
N° 2 fari di lavoro LED su carro / N° 2 working LED lamps on the crawler					●	●		
N° 2 attacchi per il sollevamento / N° 2 Lifting connections	●	●	●	●				
N° 4 attacchi per il sollevamento / N° 4 Lifting connections					●	●	●	●
Limitatore di carico elettronico / Electronic limiting device		●		●	●	●	●	●
Limitatore di carico elettroidraulico / Electrohydraulic limiting device	●		●					
Autodiagnosi / Auto diagnostic		●		●	●	●	●	●
Normativa di riferimento EN 13000 / According to EN 13000	●	●	●	●	●	●	●	●
BG Connect		●		●	●	●	●	●
Smart Stability Control (SSC)							●	●



## Optional Équipement en option

	M060	M060 <sub>LI-I0N</sub>	M100	M100 <sub>LI-I0N</sub>	M250	M250 <sub>LI-I0N</sub>	M400	M400 <sub>LI-I0N</sub>
Verricello idraulico da 500 Kg / 500 Kg hydraulic winch	●	●	●	●				
Verricello idraulico da 900 Kg / 900 Kg hydraulic winch					●	●		
Verricello idraulico da 1000 Kg / 1000 Kg hydraulic winch							●	●
Ganci Ribassati / Lowered hook connections	●	●	●	●	●	●	●	●
Carrucole per tiro triplo / Third line pull pulleys					●	●		
Carrucole per tiro in terza, quarta / Fourth, third line pull pulleys							●	●
Piastre per stabilizzatori / Plates for outriggers					●	●	●	●
Faro LED di lavoro su braccio principale Working LED light on the main boom	●	●	●	●	●	●	●	●
Faro LED di lavoro su Jib / Working LED light on the Jib					●	●	●	●
Jib idraulico con operatività fino a 195° Hydraulic Jib with opening up to 195°					●	●	●	●
Motore elettrico monofase 2,2 kW/230V con inverter Mono phase electric engine 2,2 kW/230V with inverter	●		●		●			
Motore elettrico trifase 5,5 kW/400 V Three phases electric engine 5,5 kW/400 V							●	
Acceleratore dei giri motore endotermico automatico Automatic endothermic engine rpm increment					●		●	
Cingoli antitraccia / No marking rubber pads	●	●	●	●	●	●	●	●
Cestelli porta operatore CE con capacità 2 persone Two man baskets capacity CE					●	●	●	●
Luci LED per stabilizzatori / LED lights for outriggers							●	●
Olio Idrraulico biodegradabile / Green oil	●	●	●	●	●	●	●	●
Chiusura automatica della gru / Automatic crane closing					●	●	●	●
Motore elettrico con batteria al Litio Electric engine with lithium battery pack							●	

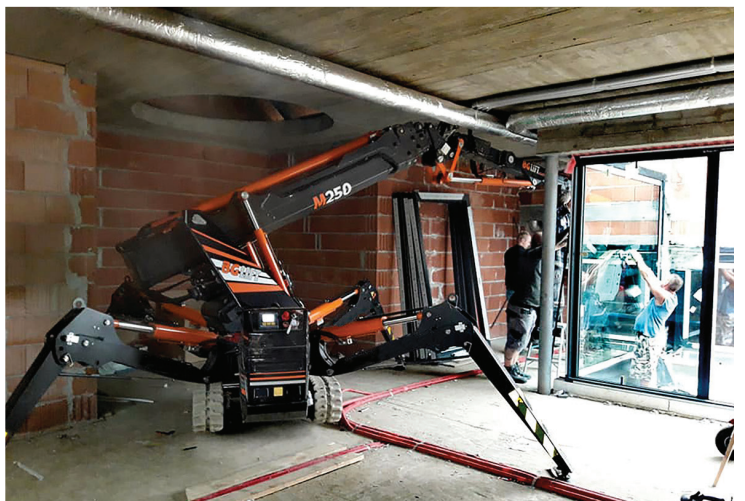




COMPACT CRAWLER CRANE  
**M RANGE**



**BGLIFT**  <sup>®</sup>  
SIMPLE ANSWERS TO COMPLEX LIFTING REQUESTS



COMPACT CRAWLER CRANE  
KOMPAKTKRAN AUF ROLLSCHIENEN

# M

## M RANGE



BG LIFT srl  
Via Lionello Fiumi, 22  
37010 Cavaion Veronese (VR) Italy  
Phone: +39 045 8240360  
E-mail: [info@bglift.com](mailto:info@bglift.com)  
[www.bglift.com](http://www.bglift.com)



SIMPLE ANSWERS TO COMPLEX LIFTING REQUESTS